

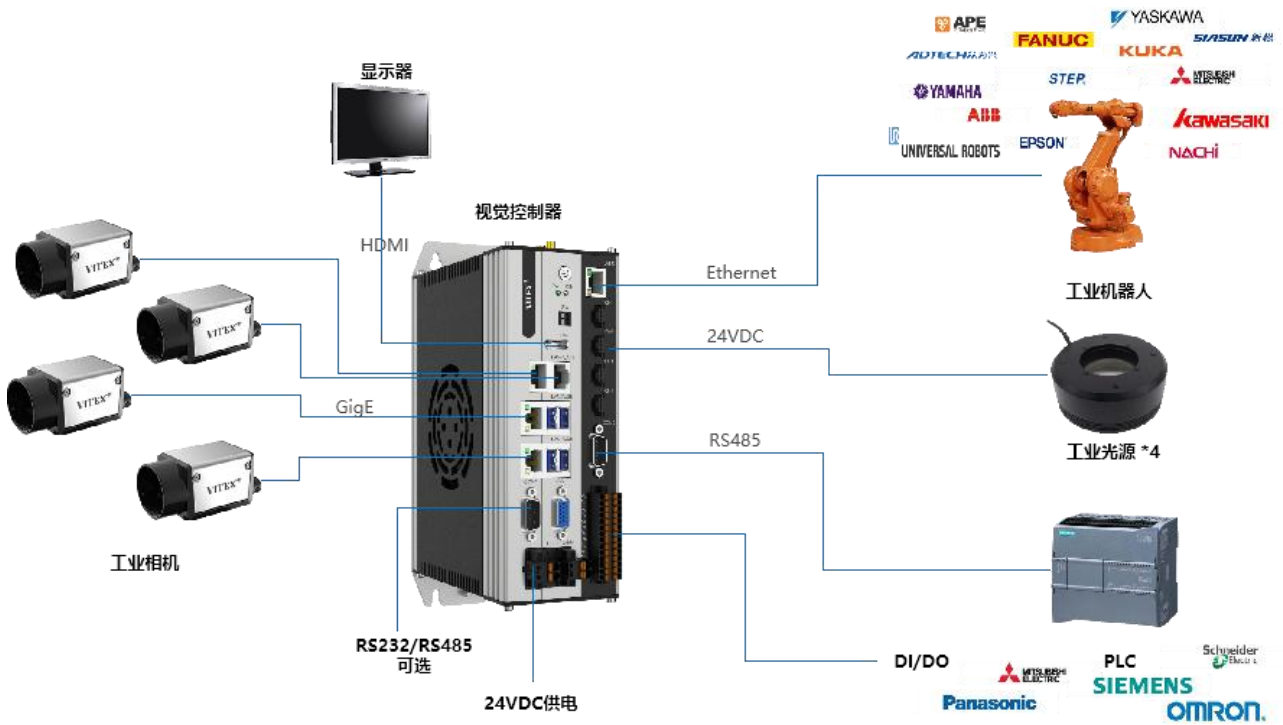
# ViTEX 视觉控制器

## VXS-500 系列书本型

- ❖ 紧凑型超高性价比
- ❖ 针对机器视觉行业提供了专用接口
- ❖ 可灵活搭配外部设备



典型网络拓扑图



### 多相机协同工作

一机多用，低成本实现复杂检测应用场景。

### 更高的性价比

### 集成主流工业接口

无缝连接主流工业机器人和 PLC，实现快速产线对接。

### 更快的部署实施

### 专用视觉系统

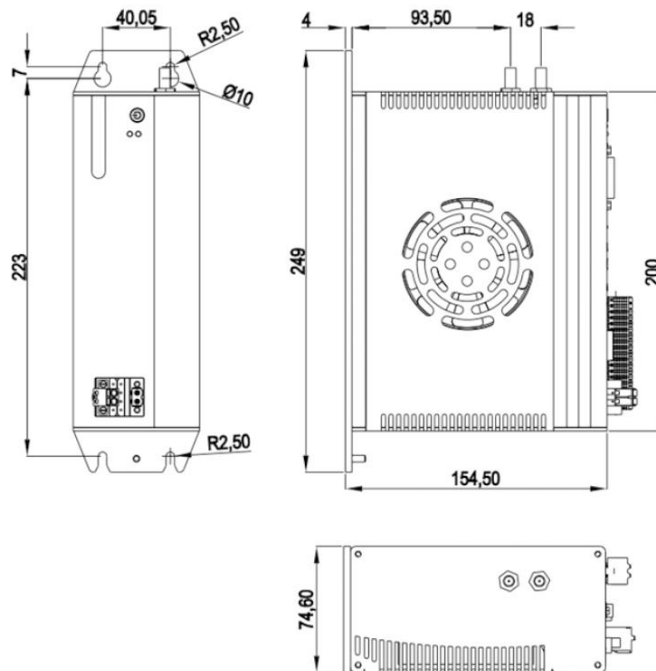
集成 ProSight 智能视觉软件和专用视觉接口。

### 更高的集成度

## 产品规格

型号	VXS-515	VXS-515P	VXS-518P
			
CPU	i5-8400	i7-8700	i7-8700
内存	8G	16G	16G
硬盘	256G SSD	256G SSD	256G SSD
网口	5xGigE	5xGigE	8xGigE
接口	4xUSB3.0、1xVGA、1xHDMI		
DIO	8DI/8DO		
光源	4xSMP3 接口、可软件控制或硬触发控制		-
串口	1xRS-232/485、1xRS485		
供电及能耗	DC 24V、<200W		
尺寸(mm)	200x154.5x74.6		
工作温度	-20°C ~ 60°C		
操作系统	Win10 64 位		

尺寸图:



单位: mm

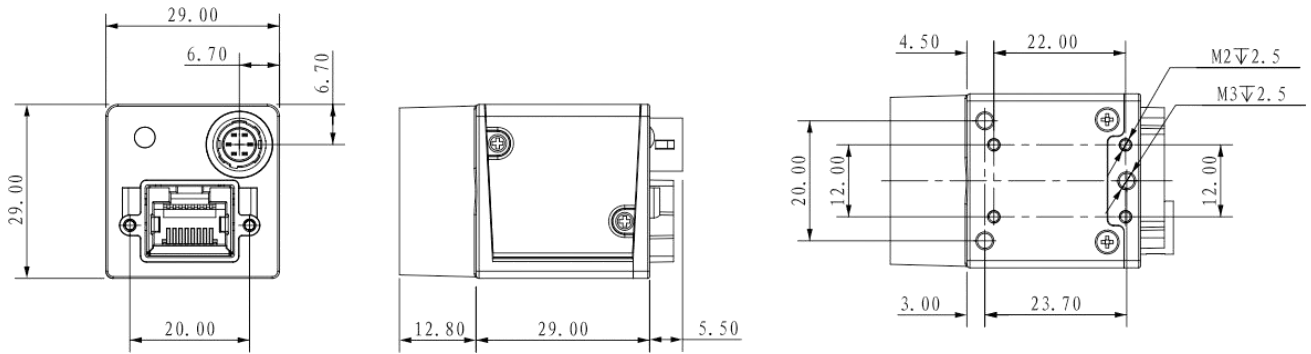


VXIC-600GM/C-R	600万	3072*2048	1/1.8"	18	M/C	滚动	2.4um	GigE_POE	B
VXIC-1200GM/C-R	1200万	4000*3000	1/1.7"	9	M/C	滚动	1.85um	GigE_POE	B
VXIC-2000GM/C-R	2000万	5472*3648	1"	5.8	M/C	滚动	2.4um	GigE_POE	B

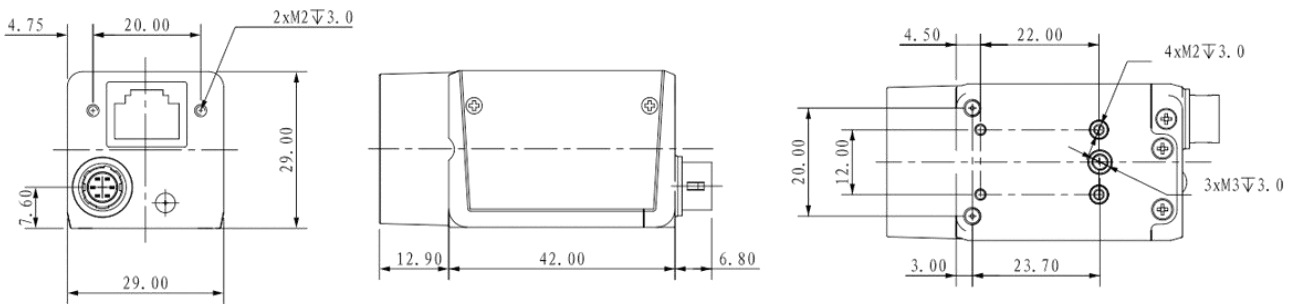
大靶面型

VXIC-900GM/C-GL	900万	4096*2160	1"	13	M/C	全局	3.45um	GigE_POE	C
VXIC-1200GM/C-GL	1200万	4096*3000	1.1"	9	M/C	全局	3.45um	GigE_POE	C
VXIC-2500GM/C-GL	2500万	5120*5120	1.1"	4	M/C	全局	2.5um	GigE_POE	C

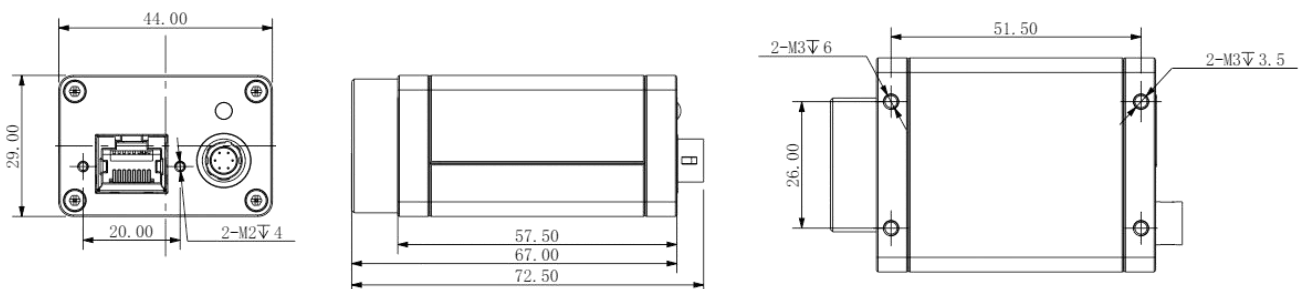
尺寸 A



尺寸 B



尺寸 C



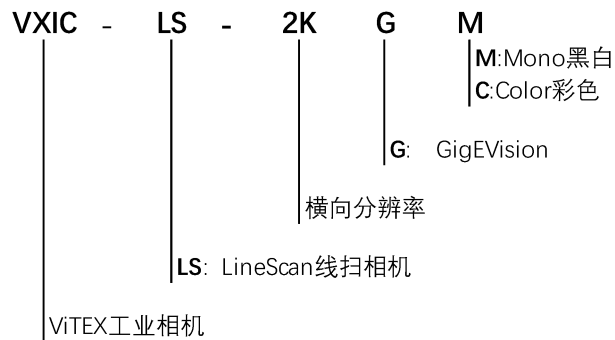
# VXIC-LS 系列线阵相机

## 工业线阵相机

- ❖ 高性价比
- ❖ 千兆网接口、简单易用



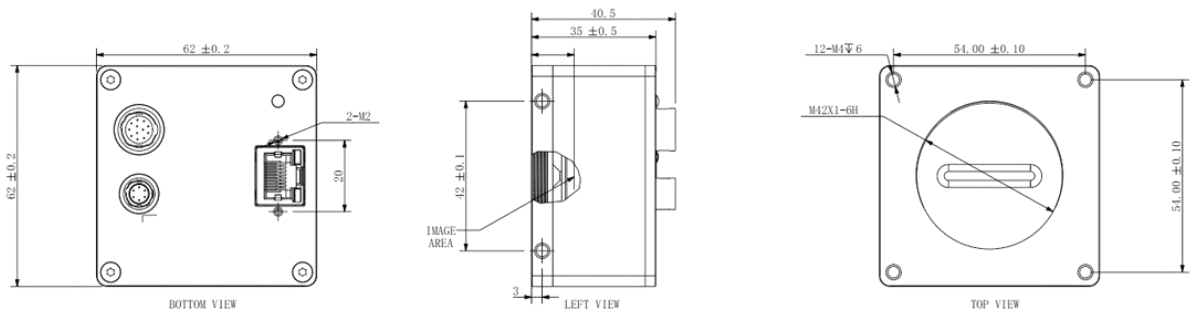
### 型号定义



### 型号及规格

型号	像素量	分辨率	行频	颜色	镜头	像元尺寸	尺寸
VXIC-LS-2KGM	2K	2048*1	49K	黑白	M42	14um	A
VXIC-LS-2KGC	2K	2048*2	49K	彩色	M42	14um	A
VXIC-LS-4KGM	4K	4096*1	25K	黑白	M42	7um	A
VXIC-LS-4KGC	4K	4096*2	25K	彩色	M42	7um	A
VXIC-8KGM	8K	8192*1	13K	黑白	M72	7um	A

### 尺寸 A



# LED Lights

## 工业照明光源

- ❖ 品种齐全
- ❖ 物美质优



型号及规格

光源样式	光源名称	型号定义
	环形光源	VXL2-R[X]-[Y]-[C] X: 直径, Y: 角度, C: 颜色
	条形光源 3 排灯珠	VXL2-L[X]-[C] X: 长度, C: 颜色
	条形光源 6 排灯珠	VXL2-L[X]D-[C] X: 长度, C: 颜色
	面 (背) 光源	VXL2-B[X]x[Y]-[C]/ X: 长度, Y: 宽度, C: 颜色
	中孔面光源	VXL2-BH[X]x[Y]-[C]/ X: 长度, Y: 宽度, C: 颜色
	同轴光源	VXL2-C[X]-[C] X: 边长, C: 颜色
	远心同轴光源	VXL2-PC[X]-[C] X: 边长, C: 颜色
	球积分 (穹顶) 光源	VXL2-D[X]-[C] X: 直径, C: 颜色
	线性光源	VXL2-LL[X]-[C] X: 长度, C: 颜色

C 颜色: W 白色/R 红色/G 绿色/B 蓝色/IR 红外

光源控制器	产品描述
VXL2-P-24S-2/4/8/12	24V 光源控制器带触发, 2/4/8/12 通道
VXL2-P-5S-2/4	5V 光源控制器带触发, 2/4 通道
VXL2-P-H24S-1/2	24V 大功率光源控制器带触发, 1/2 通道

# FA Lens

## 工业镜头

- ❖ 支持各种靶面
- ❖ 不同分辨率可选



标清型-200 万像素及以下适配 (最大靶面 1/1.8")

型号	VXLS2-08ST	VXLS2-12ST	VXLS2-16ST	VXLS2-25ST	VXLS2-35ST	VXLS2-50ST
焦距	8	12	16	25	35	50
最大光圈	F2.0	F2.0	F2.0	F2.0	F2.0	F2.0
最小工作距离	0.1m	0.1m	0.1m	0.1m	0.2m	0.3m
滤镜尺寸	M25.5 P=0.5	M25.5 P=0.5	M25.5 P=0.5	M25.5 P=0.5	M25.5 P=0.5	M28.5 P=0.5

高清型-500 万像素及以上适配 (最大靶面 2/3")

型号	VXLS2-08HD-A	VXLS2-12HD-A	VXLS2-16HD-A	VXLS2-25HD-A	VXLS2-35HD-A	VXLS2-50HD-A
焦距	8	12	16	25	35	50
最大光圈	F1.4	F1.4	F1.4	F1.4	F1.4	F1.4
最小工作距离	0.1m	0.15m	0.1m	0.1m	0.15m	0.3m
滤镜尺寸	M37 P=0.5	M30.5 P=0.5	M30.5 P=0.5	M30.5 P=0.5	M37 P=0.5	M37 P=0.5

大靶面高清型-2000 万像素及以上适配 (最大靶面 1.1")

型号	VXLS2-08HD	VXLS2-12HD	VXLS2-16HD	VXLS2-25HD	VXLS2-35HD	VXLS2-50HD
焦距	8	12	16	25	35	50
最大光圈	F1.4	F2.8	F2.8	F2.8	F2.8	F2.8
最小工作距离	0.1m	0.1m	0.1m	0.1m	0.2m	0.3m
滤镜尺寸	M58 P=0.75		M35.5 P=0.5	M35.5 P=0.5	M35.5 P=0.5	M35.5 P=0.5

# ProSight V3

## 智能视觉软件

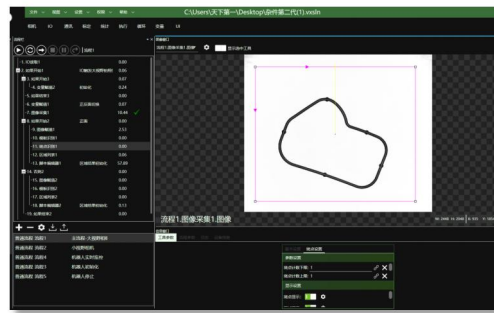
- ❖ 集成 2D/3D 视觉算法、深度学习 AI 检测工具
- ❖ 拖拽式流程编辑器，1 小时构建检测方案
- ❖ 支持 C#脚本二次开发，自定义界面工具



### 软件特点

#### 强大灵活

通过图形化界面，您可以轻松地利用鼠标拖放操作来创建简单应用，实现轻量级的定制开发，打造您的专属应用。



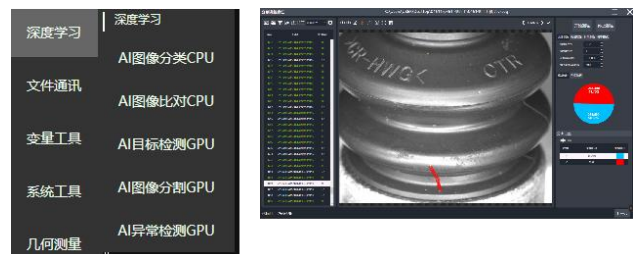
#### 多相机协同

支持多相机同时运行，支持多流程处理，支持自定义用户界面，能够轻松应对各种场景下的综合检测应用。



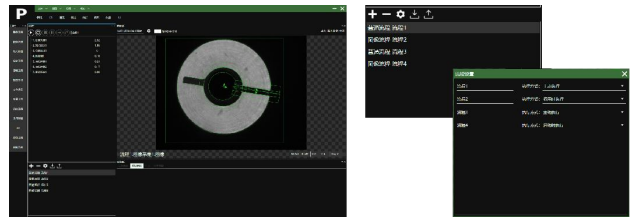
#### AI 检测更智能

集成了 AI 检测工具，并结合 Smart Train 训练标注软件，实现了更智能的目标查找、特征分类和缺陷分割。



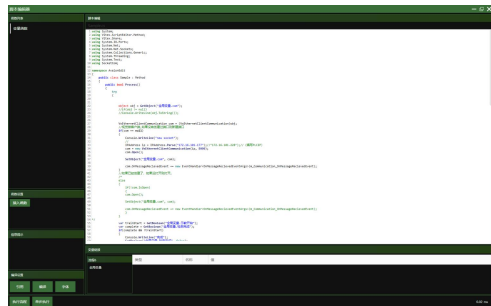
## 多流程管理

通过实施多流程运行机制，我们能够实现检测流程的并行执行、条件触发以及灵活控制，从而满足不同客户的个性化检查需求。



## C#脚本二次开发

集成了 C#脚本工具，提供二次开发的接口，适用于定制化的算法流程、第三方设备接入、MES 系统对接。



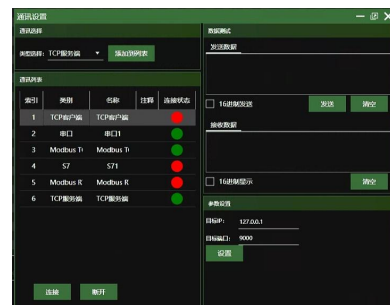
## 支持自定义用户界面

用户可自由定制界面，通过拖拉拽的方式灵活布局控件，调整控制功能和显示元素，以满足个性化的 HMI 需求。



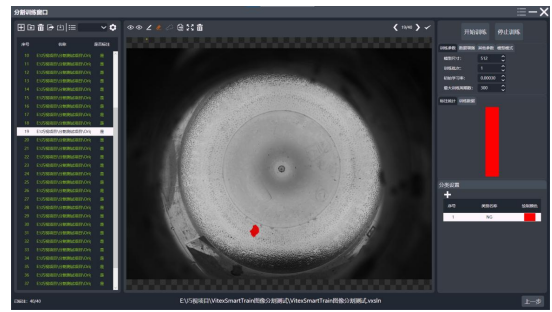
## 丰富的通讯接口

支持多种通用通讯协议，能够实现多路不同协议的连接，以及不同站点之间的通讯，从而实现灵活的数据交互。



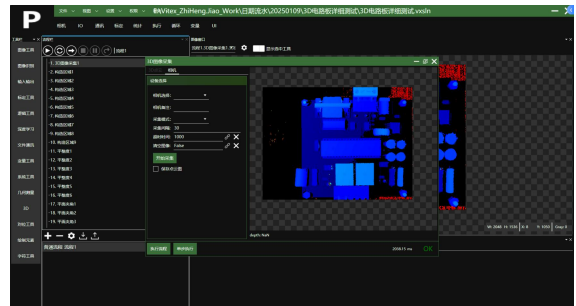
## Smart Train 标注工具

支持多种模型类别的训练与标注、实现多分类功能、  
快速预览推理结果、直观掌握训练过程



## 3D 检测工具

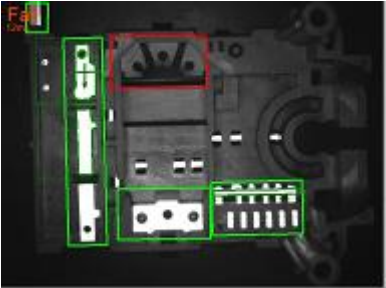
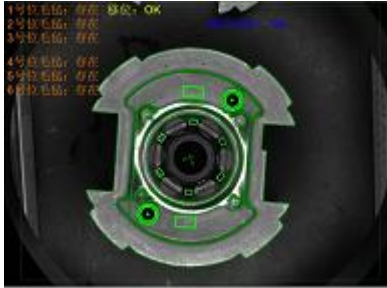

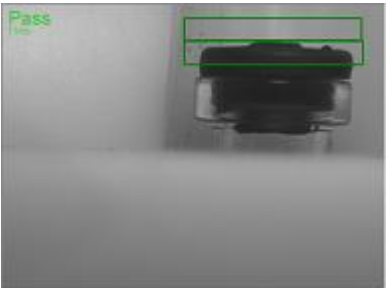


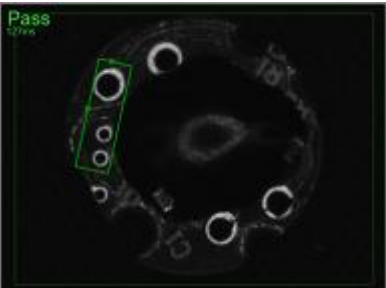
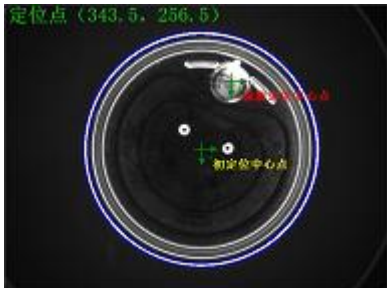
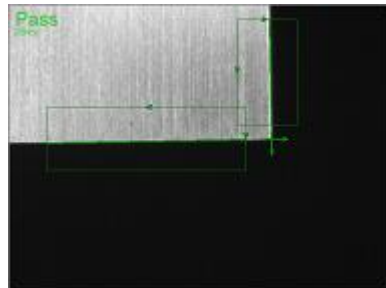

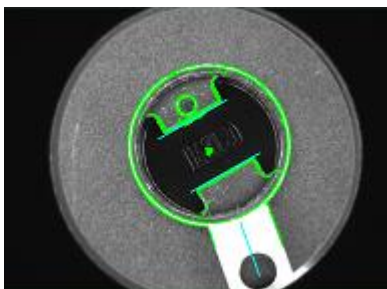
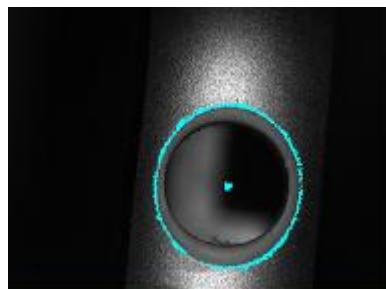
支持线激光和结构光 3D 相机，能够实现平面度、  
段差、位置度以及 3D 定位等多种 3D 检测功能。

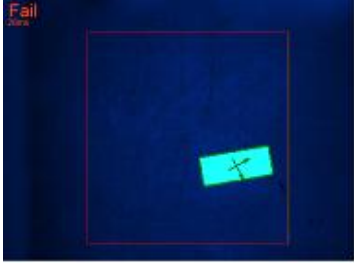
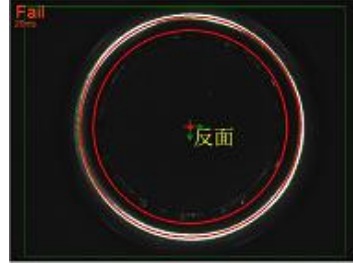
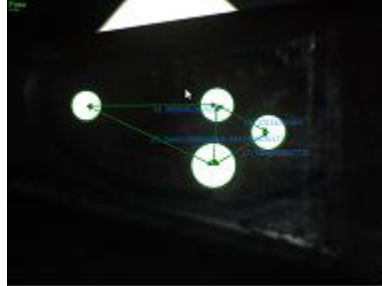
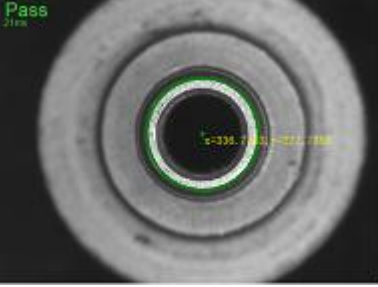
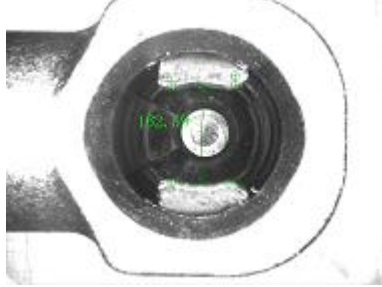
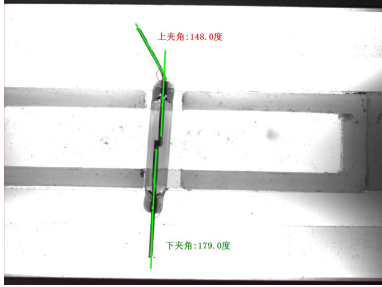
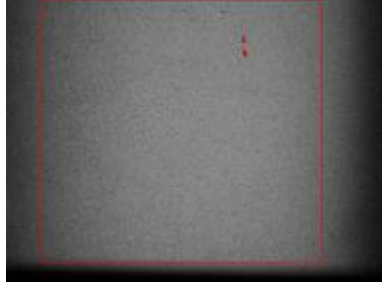




## 订货信息

订货号	产品描述
VXSW-PS3-01C0	ProSightV3 智能视觉软件
VXSW-PS3AI-01C0	ProSightV3 智能视觉软件、AI 版
VXSW-AITools-01B0	Smart Train、标注全功能加训练
VXSW-PS-01D0	ProSight 智能视觉软件

## 典型应用场景

 <p>Fail</p>	 <p>1号铆毛钉: 存在 OK 2号铆毛钉: 存在 3号铆毛钉: 存在 4号铆毛钉: 存在 5号铆毛钉: 存在 6号铆毛钉: 存在</p>	
金属嵌件缺漏检测	铆钉、铜环缺漏检测	金属件、标签缺漏检测
 <p>Pass</p>	 <p>Fail</p>	 <p>零件左: Fail 零件中: Pass 零件右: Pass 垫圈: Pass</p>
瓶盖装配正确性检测	滚针、滚珠缺漏检测	装配顺序正确性检测
 <p>Pass</p>	 <p>定位点 (343, 5, 256, 5) 初始装配中心点</p>	 <p>Pass</p>
PCB 装配转角测定	相位角测定	机加工纠偏
 <p>Pass</p>		
Pin 脚位置度检测	工件定位及偏转角	加工孔定位

 <p>不同颜色正反识别</p>	 <p>装配度正反识别</p>	 <p>字符有无正反识别</p>
 <p>垂直度, 平行度测量</p>	 <p>芯片引脚位置度</p>	 <p>孔间距测量</p>
 <p>圆心直径测量</p>	 <p>轮廓距离检测</p>	 <p>夹角检测</p>
 <p>刮伤检测</p>	 <p>压伤检测</p>	 <p>涂胶缺陷</p>
 <p>一维码</p>	 <p>二维码</p>	 <p>字符识别</p>

## ProSight AI

### 深度学习检测系统



深度学习算法与传统算法的巧妙融合

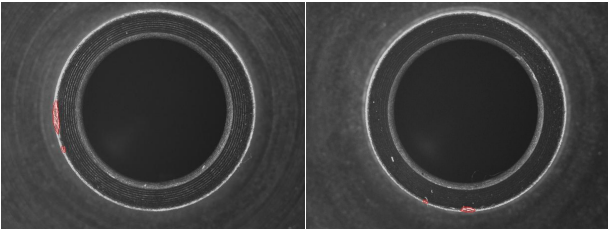
经过大量验证的成熟有效的算法

全自主可控算法，可根据项目需求定制

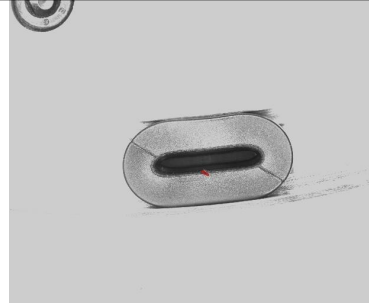
### 深度学习系统与传统视觉系统的选择



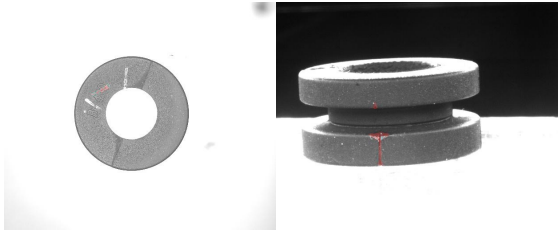
## 典型成功案例



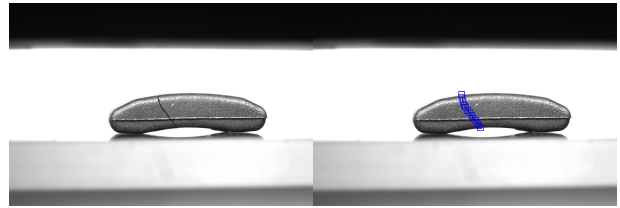
骨架磕碰伤检测



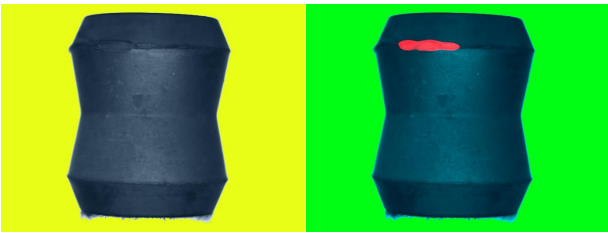
密封圈挤压裂口检测



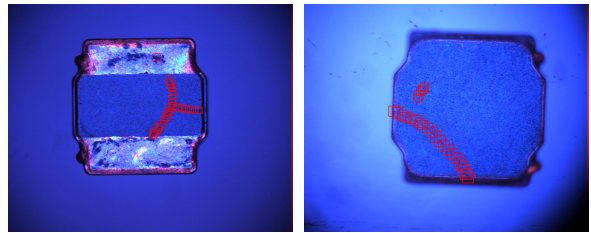
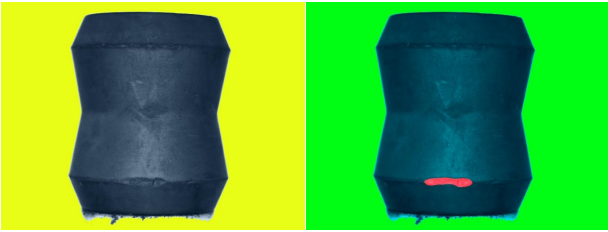
密封圈缺料、裂口检测



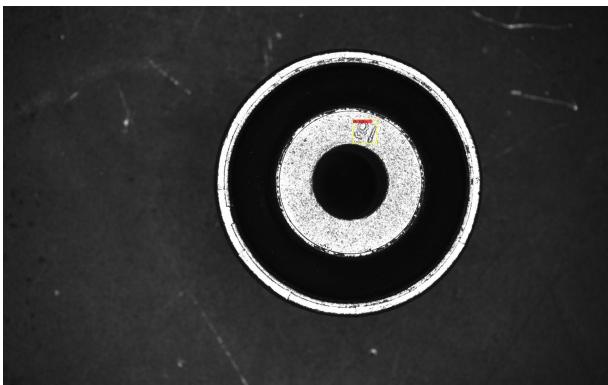
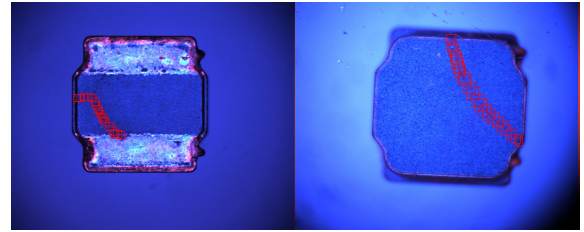
减震垫裂口检测



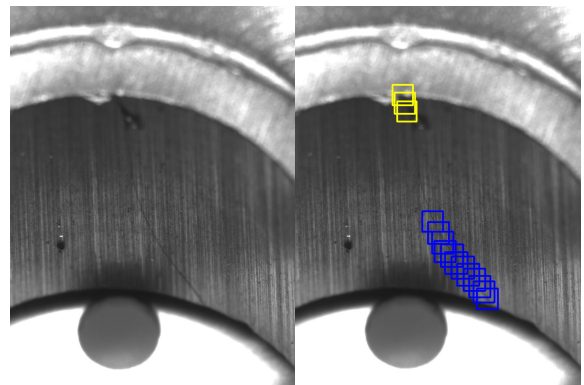
裂口、缺料检测




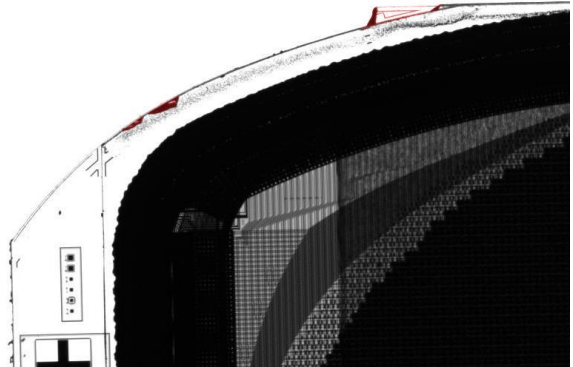
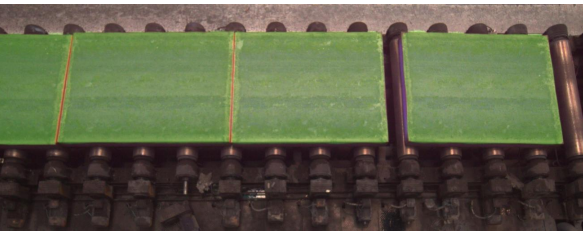
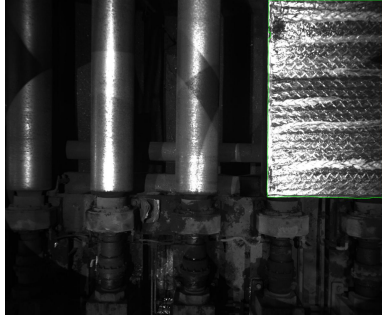
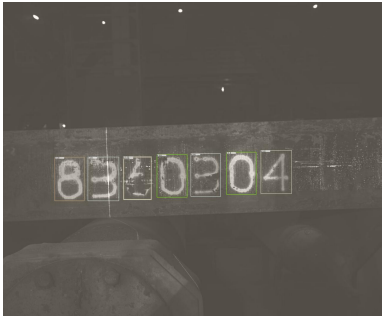
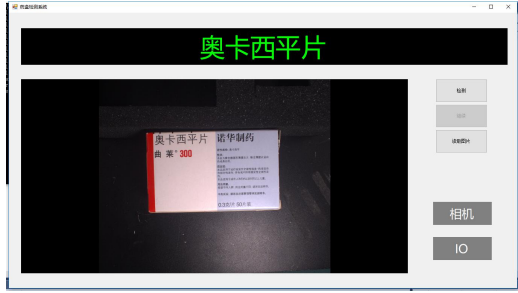
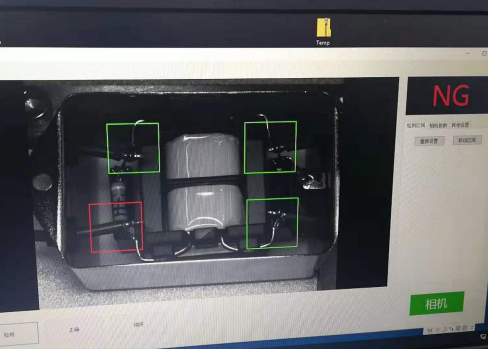
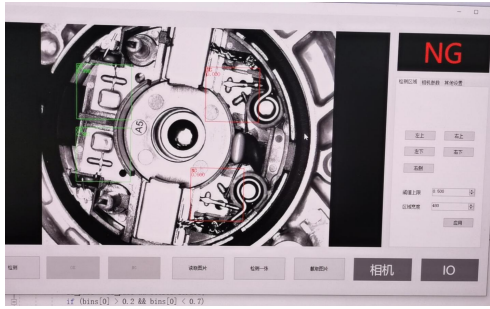
电感裂纹检测



钢印字符识别



瓷片裂缝检测

 <p>毛刺、异物检测</p>	 <p>手机屏幕瑕疵检测</p>
 <p>钢板位置识别</p>	 <p>钢板位置纠偏</p>
 <p>钢板字符识别</p>	 <p>药盒分类识别</p>
 <p>手工焊点有无检测</p>	 <p>焊点质量检测</p>